

159 000 €

 101 m² 4 pièces Montélimar

Coup de cœur

Type de bien	Bureau
Surface	101 m ²
État général	En bon état
Pièces	4
Étage	1
Parking	Parking commun
Taxe foncière	1 308 €/an
Charges	124 €/mois
Diagnostic	En cours

Référence 350 MONTE LIMAR , BUREAUX / LOCAUX PROFESSIONNELS de 101 m² , en parfait état avec ascenseur.

EMPLACEMENT NUMERO 1

Le local dispose d'un accueil , salle d'attente , pièce d'archives , salle d'examen , pièce a usage de bureau ..

Différents points d'eau et sanitaires.

Parking à disposition , climatisation , chauffage central gaz de ville.

Idéal pour professions libérales (médecin, kiné, ostéo , infirmières , etc ...)

Les charges comprennent l'eau , le chauffage ,l'assurance des communs , l'ascenseur..

A visiter rapidement,

Mandat N° 350. Honoraires à la charge du vendeur. Dans une copropriété de 3 lots. Aucune procédure n'est en cours. Nos honoraires : http://k2-immobilier.fr/fichier-3218-wR6p5-grille_d_honoraires_2021.pdf

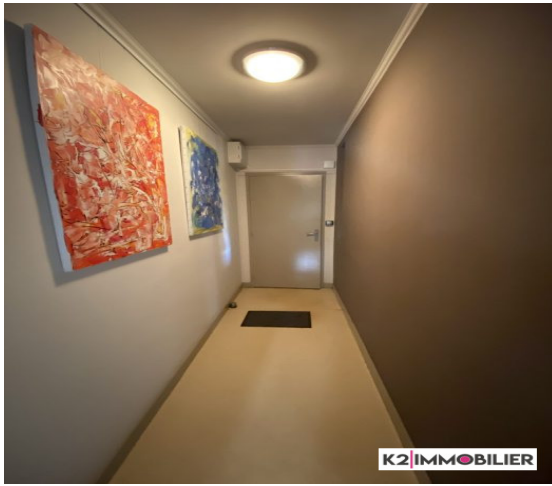


K2 IMMOBILIER
32 rue quatre alliances
26200 Montélimar
04 75 51 19 65



Morgan FRÉCHIN
m.frechin@k2-immobilier.fr

06 80 06 07 79



K2 IMMOBILIER

A VENDRE

04 75 51 19 65

WWW.K2-IMMOBILIER 

SAS K2 IMMOBILIER au capital de 1000 € • SIRET 842 273 435 00029 • TVA FR96842273435 • Carte pro CPI n°2602 2018 000 037 271 délivrée par CCI de la Drôme 0 • N° RCP 50797265N -0001 auprès de Groupama méditerranée 24 Parc du Golf -BP 10359- 13799 Aix en Provence Cedex 3
Document non contractuel